

ENLACE WEB:
hacer 'clic' para ir a →
senderosdecuenca.org



PR-CU El Rodenal de Boniches

66

Boniches

Ayuntamiento de Boniches

Tipo de Sendero

Circular / Longitudinal



Longitud

15 Km

Cota máxima

1.210 m

Cota mínima

995 m

Acumulado

510 m

Duración estimada

270 min

Dificultad

Alta



Media



Baja



Precaución



Estable 100%



Mejor en

Primavera



Verano



Otño



Invierno



Entorno

Terreno llano



Terreno ondulado



Terreno abrupto



Zona de montaña



Arbolado - Bosques



Prados - Monte Bajo



Cultivos - Arbustos



Elementos de interés

Edificios históricos



Restos o ruinas



Interés geológico



Interés ribereño



Observación de fauna



Observación de flora



Áreas de Descanso



Esp. de Interpretación



Atener en cuenta

Vistas panorámicas



Manantiales



Ropa de Abrigo



Desde el vecindario, los primeros 3 Km. son cómodos de recorrer y se desarrollan en el entorno fluvial de las vegas del río Cabriel, una zona fresca y de umbría. Se abandonan las orillas del cauce y comienza una dilatada pendiente de subida de 3 Km., inmersos en tupidos pinares.

Se bordean los cerros conocidos como "las Cabezas" y el trazado se dirige ahora de nuevo en busca de las aguas del Cabriel, para lo que dibuja una trayectoria de descenso, visitando zonas con peculiares formaciones rócicas de conglomerados cuarcíticos de cantos redondeados. Según nos acercamos al río apreciaremos el cambio en el entorno vegetal.

El siguiente tramo será el más quebrado y sinuoso, antes de regresar al pueblo, pasando por el barranco de las Colochas. Existen dos derivaciones indicadas en el recorrido. La primera, muy corta, desde las vegas del río Cabriel, en los primeros Kilómetros, y la segunda desde el punto más alto, para acceder a las Cabezas.



El perfil sólo representa el recorrido principal, sin las derivaciones





Empezamos con un tramo sin apenas desnivel que adentrándose en el Rodeno nos lleva al río Cabriel y recorre su fértil vega. Es la zona más húmeda, de umbría. La flora está formada por vegetación de ribera (álamos, sargas, frutales, fresnos, nogales, juncos, etc...) y un bosque maduro principalmente representado por el pino rodeno mezclado con quejigos, robles melojos, jarales, brezales, cantuesos, avellanos y vegetación menor.

El camino es cómodo de recorrer. Dejamos el río y ascendemos por una pista en peor estado todavía en umbría. Al llegar arriba empiezan a ser destacadas las vistas del valle. La pista nos ofrece interesantes alternativas como la subida a las Cabezas con una panorámica espectacular. Continuando el camino vamos descubriendo formaciones de conglomerados de cuarcitas casi únicas en la península Ibérica. Empezamos a descender siguiendo la pista forestal para recorrer la otra vertiente del recorrido, la zona de solana. Se aprecia un cambio en la vegetación más adaptada a una menor humedad (aparecen las ailagas, romero, tomillo y otras plantas aromáticas) e incluso pequeñas viñas que son recuerdos de una economía de subsistencia pasada.

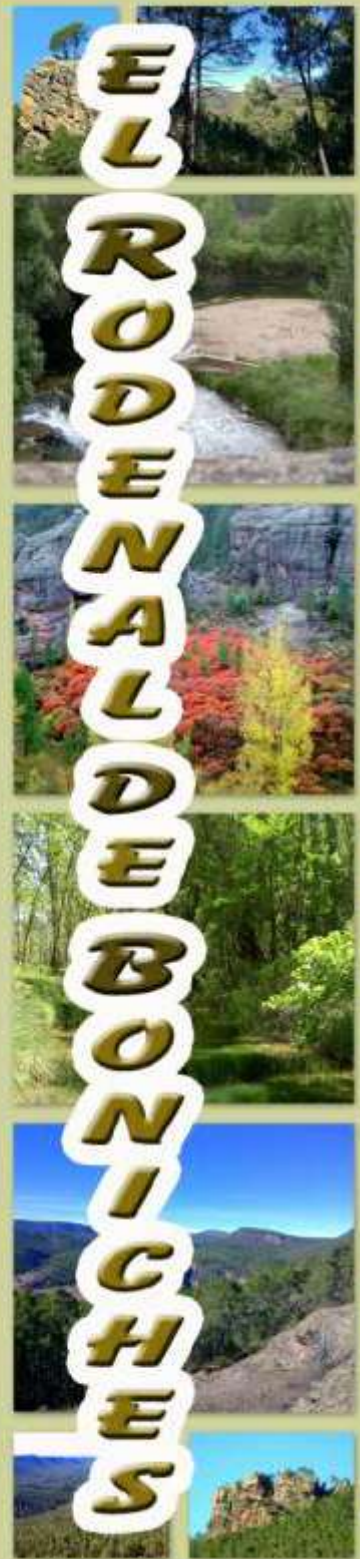
A partir de aquí volvemos a adentrarnos en el pinar subiendo suavemente, buscando el inicio de la zona más abrupta del sendero. Nos desviamos para recorrer un antiguo camino de saca que se adentra en la umbría del bosque. Se mezclan otra vez las formaciones rocosas con la densa vegetación hasta llegar al paso que cruza el erosionado barranco de las Colochas. Desde aquí, bajando en zig zag, volvemos al punto de partida donde el sendero adquiere su carácter circular. Solo nos queda volver al panel de inicio situado a la salida del pueblo.



Boniches es un pequeño y tranquilo pueblo de apenas 156 habitantes a 1026 metros sobre el nivel del mar. Está situado en la Serranía de Cuenca, a 9 kms de su vecina Cañete y a 67 kms de Cuenca, en pleno corazón de lo que será el futuro Monumento Natural "El Rodenal del Cabriel".

Su principal seña de identidad son sus paisajes y exuberante Naturaleza. La pureza del río Cabriel, la rareza de las formaciones del Triásico y la riqueza y belleza de los bosques que atravesaremos son motivos más que suficientes para completar este itinerario.

Esperamos caminante que disfrutes de este sendero y te ayude a comprender y compartir los valores que han permitido que este rincón se mantenga en tan admirable estado de conservación.



senderosdecuenca.org



MANCOMUNIDAD UMBRIA DE LAS CUERDAS Y CASARES DE PEÑARRUBIA - BONICHES (Cuenca)

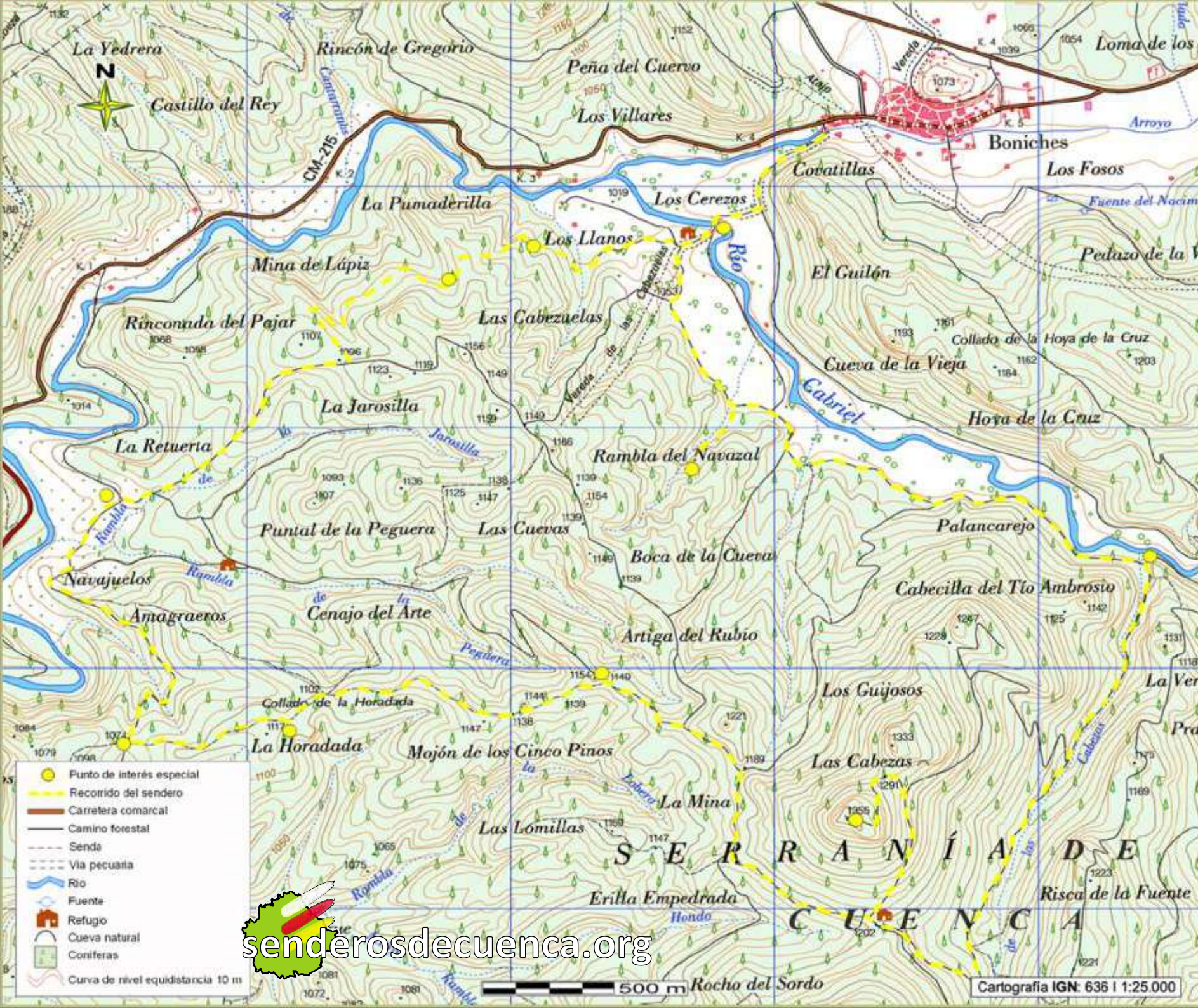
AYUNTAMIENTO DE BONICHES

EL FRESNO

Tfn: 969 35 50 01

El Rodeno

Tfn: 969 34 12 18



Por el característico clima serrano de la zona de inviernos fríos y veranos suaves puede practicarse en cualquier época del año tomando las debidas precauciones. Ropa de abrigo en invierno y otoño, gorra o similar para verano y calzado adecuado, preferentemente botas de media montaña. Estudiar la meteorología para ver si es necesario portar chubasquero o alguna prenda parecida. La ausencia de fuentes en el recorrido hace necesario que llevemos agua en cantidad suficiente para completarlo.

La belleza paisajística del itinerario hace recomendable llevar una cámara de fotos y si es posible prismáticos.

-  CONTINUIDAD DEL SENDERO
-  DIRECCIÓN EQUIVOCADA
-  CAMBIO DE DIRECCIÓN

PR-CU 66 Las Cabezas 3,6 Kms 

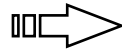
FLECHA DE DIRECCIÓN

LONGITUD DEL SENDERO: 16 kms
 TIEMPO ESTIMADO: 5 horas
 ALTITUD MÁXIMA: 1335 m
 ALTITUD MÍNIMA: 995 m
 DIFICULTAD: Fácil/Media

senderosdecuenca.org

Cartografía IGN: 636 | 1:25.000

Imprimir el folleto por las dos caras
de una misma hoja
y doblar según se indica.



senderosdecuenca.org

Documentación del Registro de Senderos de Cuenca

